



Sábado, 09 de julho de 2022

Viver Bem

Porque saúde é fundamental

Cai 35% o número de mulheres que adotam o sobrenome do marido



Passados 20 anos desde a publicação do Código Civil de 2002, que permitiu aos noivos adotarem o sobrenome do outro no matrimônio, caiu mais de 35% o número de mulheres que passaram a incluir o sobrenome do marido no casamento.

Símbolo de uma sociedade cada vez mais igualitária e da praticidade da vida moderna, a escolha preferencial dos futuros casais tem sido pela manutenção dos sobrenomes de família, que hoje representam 66% das opções no momento da habilitação para o casamento.

Em 2002, época em que o atual Código Civil foi publicado, o percentual de mulheres que adotavam o sobrenome do marido no casamento representava 46,1% dos matrimônios. A partir de então iniciou-se uma queda paulatina desta opção. Na primeira “década” desta mudança – 2002 a 2010 –, a média de mulheres que optavam por acrescentar o sobrenome do marido passou a representar 40,5%. Já na segunda “década” de vigência da atual legislação – 2011 a 2020 – este percentual passou a ser de 38,1%.

“Com o passar dos anos, muitas mulheres não sentiram mais a necessidade de adicionar o sobrenome do cônjuge, como era de costume, e optam por manter seus nomes originais”, diz Sidnei Hofer Birmann, presidente da Associação dos Registradores de Pessoas Naturais do Rio Grande do Sul (Arpen/RS).

Se o número de mulheres que adotavam o sobrenome do marido vem caindo ao longo dos anos, a escolha dos gaúchos tem sido cada vez mais pela manutenção dos nomes originais de família, em uma tendência que vem se acelerando

ao longo dos anos, representando um aumento percentual de 25% desde a edição do atual Código Civil.

Em 2002, esta opção representava 53,1% dos matrimônios no estado. Já na primeira “década” – 2002 a 2010 – desde a publicação do atual Código, a média desta opção passou a representar 57,6% dos casamentos realizados, enquanto que no segundo período analisado – 2011 a 2020 –, a média desta escolha passou a representar 59% das celebrações realizadas nos Cartórios de Registro Civil do estado. Em 2021, este percentual atingiu 66%, chegando a 68% das escolhas nos primeiros cinco meses de 2022.

Novidade introduzida pelo atual Código Civil brasileiro, a possibilidade de adoção do sobrenome da mulher pelo homem ainda não “vingou” na sociedade, representando em 2021 apenas 0,4% das escolhas no momento do casamento, percentual que atingiu seu ponto máximo em 2004, quando foi a opção em 0,88% dos matrimônios. A mudança dos sobrenomes por ambos os cônjuges no casamento representou, em 2021, 3,15%, ano em que atingiu seu pico.

Dr. Jaime Barbosa
 CREMERS 22433 | RQE 13599 | TEOT 7325

Especialista em cirurgia do joelho em Lyon - França
 Membro titular da Sociedade Brasileira de Ortopedia e Traumatologia (SBOT)
 Membro titular da Sociedade Brasileira de Cirurgia do Joelho (SBCJ)
 Membro titular da Sociedade Brasileira de Trauma Ortopédico (SBTO)
 Membro da International Society of Arthroscopy, Knee Surgery and Orthopaedic Sports Medicine (ISAKOS)
 Membro da Sociedad Latino Americana de Artroscopia Rodilla y Deporte (SLARD)

SBOT **trauma**

Especialista em cirurgia do joelho
 -Reconstrução ligamentar por artroscópica
 -Artroplastias do joelho (próteses)
 -Instabilidade patelar
 -Videoartroscopia
 -Osteotomias

Ortopedia e Traumatologia geral
Artroplastias do quadril (próteses)

Rua XV de Novembro, 1168 - 98801-620 - Santo Ângelo/RS
 Fone: (55)3313.5656 - Cel.: 99976.8717
 E-mail: drjaimebarbosa@terra.com.br

Ortotrauma Clínica
 ORTOPEDIA E TRAUMATOLOGIA

Dra. Ana Maria Marchionatti Cirurgiã-Dentista (CRO 20979) Especialista em Endodontia Mestre e Doutora em Prótese Dental	Dra. Jéssica Barasuol Cirurgiã-Dentista (CRO 21135) Especialista, Mestre e Doutora em Odontopediatria	Dr. Vinicius Wandscher Cirurgião-Dentista (CRO 19171) Especialista, Mestre e Doutor em Prótese Dentária	Dra. Camila de Castro Fisioterapeuta (Crefito 154.205-F) Formação Internacional em Microfisioterapia e Lactura Biológica
---	--	--	---

AURUM
 SAÚDE BASEADA EM EVIDÊNCIAS
 @aurumsaude
 www.aurumsaude.com
 (55)997171244 Rua Duque de Caxias, 105, Santo Ângelo

Kanto Verde
 produtos naturais

Oleaginosas - Sementes - Frutos secos - Farinhas funcionais
Temperos naturais - Snacks s/ glúten e s/ lactose
Suplementação vitamínica, e muito mais ...

Kanto Verde, Saúde & Qualidade de vida

Endereço: Rua 25 de julho, 1346
 Fone e WhatsApp: (55) 99715-3763



Centro Clínico de Anestesiologia Missioneiro

Novo Consultório: Av. Rio Grande do Sul, nº 1111, 4º andar, sala 40, Ed. Alpha Center, Santo Ângelo.

Rua Quinze de Novembro, 1068, sala 104 Centro, Santo Ângelo

(55) 9 9622 2711 | (55) 9 9975 6398 | (55) 3312 6944

PROFISSIONAIS QUALIFICADOS PARA ATENDER COM SEGURANÇA VOCÊ E SUA FAMÍLIA!

DRA. JULIANA PERIN AURÉLIO
 CRM 36085 | RQE 35534

DRA. BRUNA CARACEK KRUG
 CRM 40106 | RQE 16001

DR. MAURO BASTOS MEDEIROS
 CRM 14770 | RQE 13489

DRA. ISADORA FREGONESE ANTUNES SALOMÃO
 CRM 35033 | RQE 26918

DR. GABRIEL FRIDERICHS JUPPEN
 CRM 44554 | RQE 40341

DR. EGMAR LUIS VIER
 CRM 14601 | RQE 6867

DR. JORGE ARMANDO FISCHER GEHRES
 CRM 13051 | RQE 10709

DR. PAULO SCHEIBNER GEIER
 CRM 14770 | RQE 13489

INSTITUTO DE IMAGENS BUCAL DE SANTO ÂNGELO



Responsável
Dr. Jorge Alberto Alérico
CD Radiologista
CRO 9649

Fone: 3312-4165

Rua 7 de Setembro, 600 - Centro - Santo Ângelo-RS

Cuidar da saúde digestiva é essencial!

Cirurgião Geral
Videolaparoscopia
Cirurgião do aparelho Digestivo
Endoscopia Digestiva Alta
Colonoscopia

(55) 3312-3821 | drjulianobgressler
Av. Rio Grande do Sul, 1140 - Sala 403



Dr. Juliano
Bohrer Gressler

CRM 33390
RQE 26546
RQE 30921

Tosse constante: um sinal de alerta

A tosse não é uma doença, e sim um sinal de que algo está irritando as nossas vias aéreas ou os pulmões. É preciso estar atento a tosse, se ela durar mais do que três semanas, ela passa do quadro agudo para o crônico. E aí é preciso procurar um médico para diagnosticar o problema.

A tosse pode ser o sintoma de uma série de doenças, desde as mais comuns como gripe, resfriado e alergia, como algumas mais sérias – tuberculose e câncer de pulmão. Algumas doenças podem ser diagnosticadas a partir da presença, cor e textura do catarro ou de algum chiado no pulmão. A tosse carregada de catarro, pode ser sinal de uma doença mais séria.

Caso a tosse persistir é preciso procurar um médico, não se deve ficar mais de três semanas tomando remédios para tosse, sejam eles caseiros ou comprados na farmácia. Essa atitude pode mascarar problemas mais sérios.

Nem sempre a tosse representa problemas sérios, uma casa empoeirada pode ser um dos motivos de ataques de tosse. Produtos de limpeza, perfumes e incensos com odores muito fortes também entram na lista dos fatores que contribuem para a irritação das vias aéreas.

A tosse persistente tem despertado a atenção nos últimos tempos. O sintoma é mesmo motivo de preocupação, afinal, em época de pandemia, como a da atual Coronavírus, qualquer mal-estar espanta, especialmente se ele é um dos sinais da Covid-19. Mas é importante lembrar que nem sempre a tosse está relacionada à Covid-19.

Sabemos que, além da tosse, o Coronavírus causa febre, cansaço exagerado, falta de ar, entre outros sintomas.

Portanto, a tosse, quando isolada de outros sinais, pode sinalizar diferentes problemas de saúde.

Ela tende a ser perigosa porque, se não for tratada adequadamente, talvez evolua para doenças mais graves, como pneumonia, tuberculose e até mesmo câncer de pulmão. Nesses casos, a tosse pode vir acompanhada de pus ou sangue.

Existe ainda a tosse emocional ou psicogênica, que se

intensifica quando a pessoa está nervosa ou estressada.

A tosse prolongada também pode indicar problema no coração. O corpo pode enviar uma alerta em forma de tosse, pois, ao deitarmos, o sangue retorna para o coração, aumentando a congestão pulmonar, o que estimula o ato de tossir.

Geralmente, a tosse alérgica é seca, sem presença de catarro ou outra secreção e acontece diversas vezes ao dia, principalmente à noite.



PaolaFlachPerim
odontologia
especializada



invisa é
o sorriso
sonhado
mais rápido.

Aparelho invisível para
adultos e crianças






DANIELA ROTTA
 TOXINA BOTULÍNICA & ESTÉTICA FACIAL

@ danielarotta.esteticafacial
 Rua 15 de Novembro 1168, sala 110, Santo Ângelo, RS

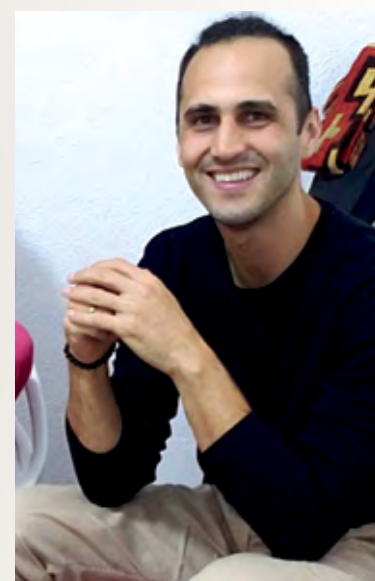
Reiki - Alternativa de tratamento contra depressão



Joana Derllin

A depressão faz a psique voltar à sua profundidade. Embora sejam dolorosos, os episódios depressivos nos forçam a olhar as nossas sombras, medos e lixos emocionais. Para iluminar a escuridão precisamos antes encara-la e tomar consciência de sua existência.

Para os terapeutas e especialistas no tema Joana Derllin e Jorge Figueiredo, organicamente a depressão é uma disfunção que tem sintomas de ordem física e emocional. Os sintomas físicos normalmente relatados são: dores musculares, cefaleia, problemas digestivos, fadiga, exaustão, insônia ou sonolência excessiva, falta ou excesso de apetite, etc. Como sintomas emocionais/mentais normalmente relatados temos: irritabilidade, choro persistente, tristeza profunda, apatia, falta de interesse e ânimo para tarefas rotineiras, pessimismo, desmotivação e uma persistente vontade de isolamento entre outros.



Jorge Figueiredo

Esse estado tem raízes energéticas, ou seja, inicia-se no corpo sutil, onde está o elixir da vida. Em estados depressivos (súbitos ou crônicos) nossa energia vital fica comprometida. Nossos centros energéticos passam a apresentar bloqueios e obstruções, portanto, a ter dificuldades em captar energia saudável e remover energia insalubre.

É como se um córrego de água limpa e cristalina fosse bloqueado em alguma parte de seu trajeto. A água vai começar a acumular-se e, estando parada, começa a apodrecer. Perde a vitalidade que antes tinha quando corria livremente pelo córrego.

A transformação começa quando se percebe que a depressão é um sinalizador e trás consigo a mensagem de que está na hora de mudar alguma coisa. Talvez mudar nossa rotina, prioridades, crenças ou mesmo a forma de encarar o mundo.

Existem muitas terapias complementares que podem ser utilizadas para ajudar a resgatar a harmonia e plenitude que

precisamos e o Reiki é definitivamente uma das mais eficazes uma vez que trata e previne os processos depressivos proporcionando equilíbrio energético que se reflete invariavelmente nos campos físicos e emocionais do ser humano.

Após uma ou algumas sessões de Reiki sempre ouvimos relatos que falam de uma sensação de bem-estar, relaxamento,

aumento de autoconfiança, aumento do nível energia que utilizamos para tocar a vida normalmente, diminuição da tristeza, sensação de paz interior e alegria íntima indefinida.

O tratamento adequado com o método Reiki permite que o indivíduo volte gradativamente a um estado de harmonia e plenitude, reestabelece o sono saudável,

trata e alivia dores físicas e emocionais e oferece a possibilidade de uma nova visão de vida.

Geralmente depois de tratados com Reiki, indivíduos com quadros depressivos são capazes de buscar por conta própria os seus próprios caminhos, conseguindo participar ativamente de seu processo de cura.



Dra. Lisoneide Terhorst
 Clínica Médica (RQE 20147)
 Hematologia e Hemoterapia (RQE 20190)
 CREMERS 28774

Anemias, Alterações série branca e plaquetária, Coaguloplastias, Leucemias, Linfomas, Mielodisplasias, Mieloma múltiplo, Trombofilias.

Fone: (55) 3312-8118
 Rua Bento Gonçalves, 526

Dermatologia clínica, cirúrgica e preventiva




Lislaine Bomm
 DERMATOLOGISTA
 CREMERS 37528 / RQE 25135

Rua Marechal Floriano, 508
 Santo Ângelo-RS - Fone: 55 3313.5709
 @dralislainebomm



DERLLIN®
 CURSOS | TERAPIAS | SPA URBANO | LOJA

CURSO DE REIKI GRATUITO SOLIDÁRIO
 Vagas limitadas
 Inscrições através do @derllin

www.derllin.com.br
 (55) 9 8416 6037

Laser diminui a dor e traz conforto



O laser de baixa potência é uma fonte de luz com potencial de reduzir a dor e a inflamação, promover a descontaminação e acelerar a cicatrização. Pacientes com muitas condições clínicas podem se beneficiar com essa tecnologia em tratamentos odontológicos.

Dra. Ana Maria Estivalet Marchionatti - CRO/RS 20979 | Cirurgiã-Dentista | Especialista em Endodontia | Mestre e Doutora em Prótese Dentária e Professora Universitária

SEGUEM ALGUNS EXEMPLOS DA APLICAÇÃO DO LASER:

PREVENIR DOR DURANTE QUIMIOTERAPIA E RADIOTERAPIA

Inchaço, vermelhidão, feridas e dor intensa na mucosa da boca são efeito colateral da quimioterapia e radioterapia. A laserterapia pode ser usada para prevenir e tratar as lesões, melhorando a alimentação, o conforto e a qualidade de vida.

HERPES LABIAL

Bolhas e feridas na boca com coceira, ardência e dor no local são causadas pelo vírus do herpes simples. A utilização do laser reduz a recorrência do aparecimento de lesões, assim como tem efeito analgésico e de reparação.

AFTAS

O laser é eficaz para o alívio da dor e rápida cicatrização das úlceras bucais dolorosas e desconfortáveis.

PROBLEMAS DAS ARTICULAÇÕES E MÚSCULOS DA MASTIGAÇÃO

Abertura de boca limitada, dor de cabeça, dor na região da face e ouvido e cansaço na musculatura facial são problemas decorrentes das articulações e músculos da mastigação. Uma das alternativas terapêuticas é a laserterapia: muitos estudos mostram redução da dor e melhora nos movimentos bucais.

CIRURGIAS

A aplicação do laser após procedimentos cirúrgicos, como extrações dentárias, implantes e cirurgias na gengiva, propicia um período pós-operatório mais confortável ao paciente.

A Clínica Aurum dispõe do laser e outras tecnologias para o melhor tratamento. Para conhecer mais sobre nosso espaço, visite o nosso site ou nos acompanhe no Instagram! A Clínica Aurum fica na Rua Duque de Caxias, 105 e o telefone para contato é (55) 997171244.

AURUM
SAÚDE BASEADA EM EVIDÊNCIAS

Rua Duque de Caxias, 105
55 997171244
@aurumsaude
www.aurumsaude.com

LABORATÓRIO
Missões

ANÁLISES CLÍNICAS E TOXICOLÓGICAS
REALIZAMOS COLETAS DE URGÊNCIA E A DOMICÍLIO

Exames Toxicológicos para concursos com preços diferenciados

SANTO ÂNGELO - RS | Rua Antunes Ribas, 1199 - Fone/(55) 3314-1391
ENTRE-IJUIS - RS | Rua Integração, 527 - Sala 02 - Fone/(55) 3329-1103
EUGÊNIO DE CASTRO - RS | Rua Alfredo Bechoner, 1099 - Fone/(55) 3335-1263

EQUIPE **bela forma** 36 ANOS
ESTILO DE VIDA



Regis I. P. Finkler
Cref: 021055 - G/RS



Caroline H. Bauer
Cref: 024718-G/RS



PARA VOCÊ QUE PROCURA:

- Ambiente Familiar e Climatizado
- Segurança
- Profissionais Capacitados
- Espaço Ampla
- Modalidades Diversas

bela forma
ESTILO DE VIDA
36 ANOS

belaformaacademia @belaforma_sa belaformaacademia.com.br
Rua Duque de Caxias, 1280, Dido, Santo Ângelo - RS (55) 3313-3970 (55) 9.8406-3933

+ acessível
próximo
prático



Telemedicina
Unimed Missões/RS

Cuidar da sua saúde acabou de ficar ainda mais acessível!

Saiba mais:
(55) 3312-0700
unimedmissoes.com.br

ZELAR PELA SAÚDE DAS PESSOAS E O NOSSO PROPÓSITO

